



Bild: NT 600 mit Optionen

NT 600

Modularer Verdrahtungstester

- Einfache Bedienung über PC mit Steuersoftware NT Control
- Komfortable Prüfprogramm-Editoren
- Umfangreiche Anzeigemöglichkeiten und Werkzeuge zur Fehlerlokalisierung im Prüfling
- Umfangreiche Ergebnisprotokollierung in Datei, auf Drucker oder Datenbankanbindung*
- Bis zu 1024 Testpunkte im Grundgerät, über Zusatzeinheiten erweiterbar bis **max. 5120 Testpunkte**
- Verbindungs-, Kurzschluss- und Bauteiltest
- Hochstromprüfung bis **2 ADC***
- Hochspannungsprüfung bis **1500 VDC***
- Spannungsfestigkeitsprüfung bis **1060 VAC / 1500 VDC***
- Fernwartung
- Das NT 600 ist das ideale Einstiegsgerät, einfach anpassbar an zukünftige Testanforderungen
- Geringe Einstandskosten
- Einfach erweiterbar*:
 - Zusätzliche Messtechniken
 - LCR-Messbrücke
 - Testpunkterweiterung über Testpunkteinheiten
 - Vierpolmessung ab 1 mOhm
 - Isolationsprüfung bis 10 GOhm
- Prüftischunterstützung
- Die Anforderungen folgender Prüfnormen werden erfüllt:
IPC/WHMA-A-620, MIL-STD-202G, NASA-STD 8739.4A, MIL-HDBK-83575, MIL-STD-1344A, MIL-C-45224D

* optional

TESTEN

NT 600



Optionen

Messtechnik-Erweiterungen

zur Basisausstattung MT20 bis 25 VDC / max. 25 mA

- Messtechniken:
 - MT40-40 bis 40 VDC / max. 100 mA
 - MT40-250 bis 250 VDC / max. 10 mA
 - MT1500DC bis 1500 VDC / max. 2 A
Hochspannungs-Isolationsprüfung / Hochstrom-Verbindungsprüfung (optional bis 40 VDC / 10 A gepulst)
 - MT2000 bis 1060 VAC / 1500 VDC
Spannungsfestigkeitstest, max 3 mA oder 6 mA
- Interne Wechselspannungs-Messbrücke MT_LCR für die Prüfung von Induktivitäten, Kondensatoren und Widerständen
- Spannungsmesser MT_EXT zur Spannungsmessung bis 700 VDC und 500 VAC (max. 400 Hz)
- Vierpolmessung zur Messung kleiner Widerstände ab 1 mOhm

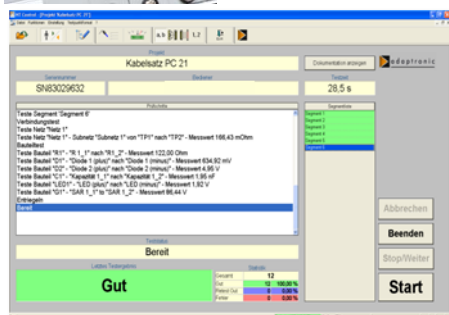
Funktionstest

- Stimuluskarten
- Stimulusquellen
- Prüfung und Programmierung von One-Wire-Bausteinen
- Integration von Kamerasystemen für optische Prüfungen
- ProfiNet-, LIN-, CAN-, Mod-Bus-TCP-Interfaces, weitere auf Anfrage

Umfangreiche Schnittstellen

- Digitale Ein- und Ausgänge 24 V
- Schnittstelle für Testpunkteinheiten (Standard)
- Extern Interface (Standard)
- Sicherheitsschleife (Standard)

u.v.a.m.

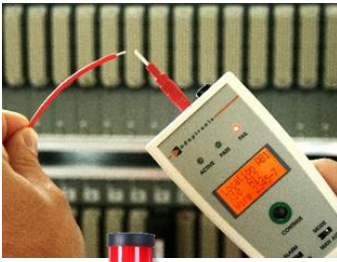


NT Control Test- und Programmiersoftware

- Grafische Bedieneroberfläche mit übersichtlicher Testanzeige
 - Bedienschnittflächen, Teststatus, Statistik
 - Im Fehlerfall Anzeige als Fehlerliste oder als Einzelfehler
- Editoren für Netzlisten, Linklisten, Isolationspunktlisten (Primlisten) und Bauteillisten, Funktionstest-Editor
- Einfache Realisierung von Sondertestabläufen
- Komfortable Multimeterfunktion
- NT Control ist Bestandteil des Lieferumfangs!

Weitere Informationen zum umfangreichen Funktionsumfang entnehmen Sie bitte der NT Control Produktinformation.

NT 600



Optionen

Open Wire Probe

- Intelligente Pin-Nummer-Sonde
- Testpunktanzeige
- Statusanzeigen
- Betriebsarten Automatik und Manuell

Bedien- und Anzeigeoptionen

- Fußschalter für Teststart
- Warnlampe bei Hochspannungsprüfungen
- Testergebnislampe

Temperatur- und Feuchteprotokollierung

- Kombierter Temperatur- und Feuchtesensor
- Schnittstelle am NT 600
- Temperatur und Feuchte in NT Control abrufbar

Umfangreiches Angebot an Umsetzplatinen und Adapterkabeln

- Umsetzplatinen zur Anpassung der adaptronic Schnittstelle an vorhandene Adapterkabel-Stecksysteme
- Adapterkabel mit adaptronic Standardschnittstellen, freien Kabelenden für Anpassungen durch den Kunden oder applikationsspezifische Sonderadapterkabel

Testpunkteinheiten

- Bis zu 1024 Testpunkte je Einheit
- Es können bis zu 4 Testpunkteinheiten mit insgesamt max. 4096 Testpunkten an einem NT 600 (mit max. 1024 Testpunkten) betrieben werden
- Anordnung von Grundgerät und Testpunkteinheiten unmittelbar nebeneinander oder übereinander

Zusätzliche Angebote

- Schulungen zum Programmieren und Testen mit NT Control und NT 600
- Kalibrierservice
- Applikationsspezifische Beratung

NT 600

Prüfprogrammerstellung und Test mit NT Control

Komfortable Erstellung, Bearbeitung und Verwaltung von Prüfprogrammen, sowie Testen mit dem bedienerfreundlichen Softwarepaket NT Control. Der Datenaustausch zwischen einem PC mit NT Control und NT 600 erfolgt über Netzwerk. NT Control ist für den Betrieb des NT 600 erforderlich und Bestandteil der Lieferung. NT Control ist auf einem PC* mit den Betriebssystemen Microsoft Windows® 7 Pro bis Windows® 10 Pro (Ländervarianten Deutsch oder Englisch) lauffähig.

Technische Merkmale NT 600	
Testpunkte	max. 1024 im Grundgerät (über Testpunkteinheiten erweiterbar bis auf 5120 Testpunkte)
Niederspannungstest DC	
Prüfspannung	max. 25 V (optional bis 250 V)
Prüfstrom	max. 25 mA (optional bis 100 mA)
Verbindungstest-Schwelle	1 Ohm – 1 kOhm
Kurzschlussstest-Schwelle	20 kOhm – 1 MOhm (optional bis 100 MOhm)
Bauteilprüfung	Widerstände: 1 Ohm – 1 MOhm (optional bis 100 MOhm) Kondensatoren: 10 nF – 20 mF (optional ab 10 pF) Dioden, Zener-Dioden, LEDs, optional: Induktivitäten, Impedanzen, Varistoren (max. 1300 VDC)
Hochstromtest DC (optional)	
Prüfspannung	max. 22 V
Prüfstrom	max. 2 A (optional 10 A gepulst)
Verbindungstest-Schwelle	0,5 Ohm – 1 kOhm
Optionen	Vierpolmessung ab 1 mOhm / Erkennung von Kurzzeitunterbrechungen $\geq 1 \mu\text{s}$
Hochspannungstest DC (optional)	
Prüfspannung	40 – 1500 V
Isolationsprüfung	500 kOhm – 2 GOhm (optional bis 10 GOhm)
Spannungsfestigkeit	Schnelle Erkennung von Spannungseinbrüchen (Lichtbogen Detektion)
Spannungsfestigkeitstest AC/DC (optional)	
Prüfspannung / Prüfstrom AC	100 – 1060 V / max. 3 mA, sicherheitsstrombegrenzt nach EN 50191 (optional max. 6 mA)
Prüfspannung / Prüfstrom DC	40 – 1500 V / max. 3 mA, sicherheitsstrombegrenzt nach EN 50191 (optional max. 6 mA)
Funktionstest (optional)	
	Das NT 600 kann so erweitert und konfiguriert werden, dass der Test von Relais, Zeitrelais, Schützen, Meldeleuchten, Funktionsabläufen usw. automatisch ausgeführt werden kann. Hierzu stehen neben entsprechenden Stimuluskarten und verschiedensten Stimulusquellen leistungsstarke Softwaretools und Editoren in NT Control zur Verfügung.
Allgemein	
Schnittstellen	Schnittstelle für Zusatzeinheiten Extern Interface mit 3 optoentkoppelten Eingängen und 3 potentialfreien Ausgängen (erweiterbar) Serielle Schnittstellen RS232 / USB 2.0 Netzwerk Pin-Nummer-Sonde
Maße (B x H x T, ca.)	Grundgerät: 450 mm x 275 mm x 395 mm Testpunkteinheit OZE31: 450 mm x 150 mm x 395 mm
Lieferumfang Grundgerät	NT 600, Netzkabel, Pin-Nummer-Sonde, USB-Stick mit NT Control und Dokumentation im PDF-Format, Gegenstecker und Service-Stecker für Sicherheitskreis

* PC ist nicht im Standardlieferumfang enthalten