

Adapterpult AP02-3 für KT 210

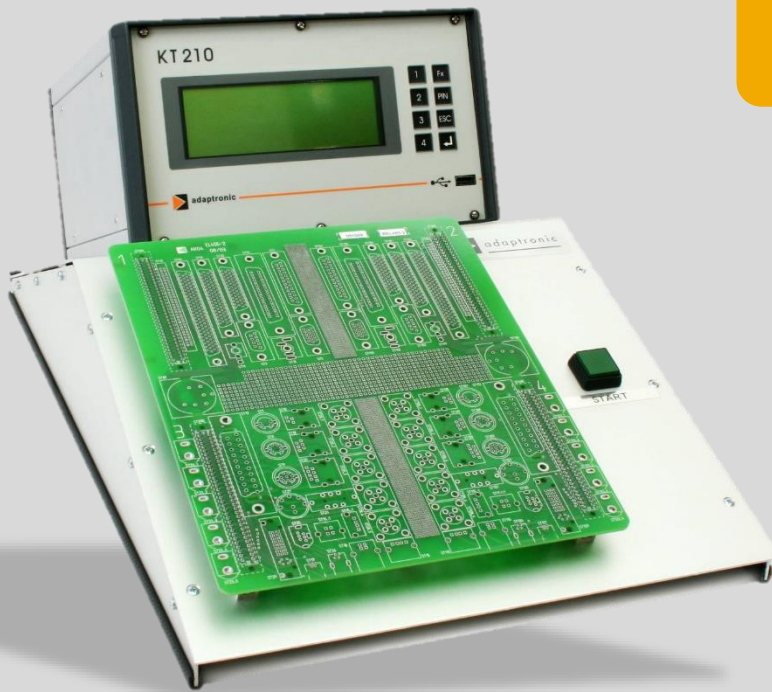


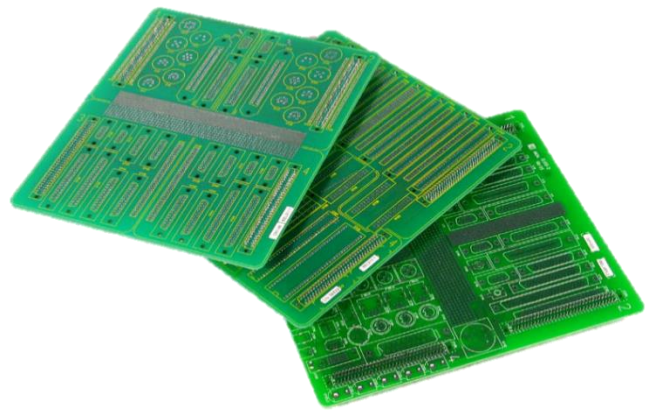
Bild: Adapterpult mit KT 210 und A Adapterkarte

Pultgehäuse aus Aluminium zum Aufstecken von adaptronic Adapterkarten AK0x, mit Stellfläche und Aufnahme für den adaptronic Kabeltester KT 210.

Adapterkarten zum Aufstecken auf das KT 210 Adapterpult in verschiedenen Ausführungen.



Bild: Adapterpult mit KT 210



- ▶ 4 x 64 Testpunkte auf Steckerleisten
- ▶ 4 Adapterkabel zum Anschluss an KT 210 herausgeführt
- ▶ Test-Start-Taster in Pultfläche integriert. Anschluss am Extern Interface, inkl. Pin-Nummer-Sonde
- ▶ Abmessungen: 310 mm x 125 mm x 530 mm (B x H x T) ohne Kabeltester
- ▶ 3 verschiedene Adapterkarten verfügbar
- ▶ Applikationsspezifische Bestückung mit Steckverbindern durch den Kunden
- ▶ 4 eingepresste Steckerleisten zum passgenauen Aufstecken auf das Adapterpult
- ▶ Adapterkarten können einfach und werkzeuglos gewechselt werden


Adapterpult AP02-3 (1AP02-3)

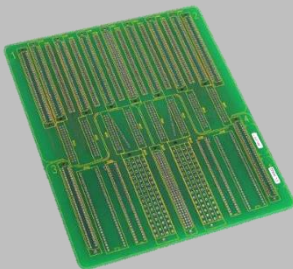
Pultgehäuse aus Aluminium zum Aufstecken von adaptronic Adaptierungskarten AK0x:

- mit Stellfläche und Aufnahme für den adaptronic Kabeltester KT 210
- 4 x 64 Testpunkte auf Steckerleisten
- 4 Adapterkabel zum Anschluss an KT 210 herausgeführt
- Test-Start-Taster in Pultfläche integriert, Anschluss am Extern Interface, inkl. Pin-Nummer-Sonde
- Abmessungen: 310 mm x 125 mm x 530 mm (B x H x T) ohne Kabeltester

Verfügbare Adaptierungskarten:
Adaptierungskarte AK02 (BEL210-1)

Für folgende Steckverbinder sind bereits Lötunkte vorgesehen:

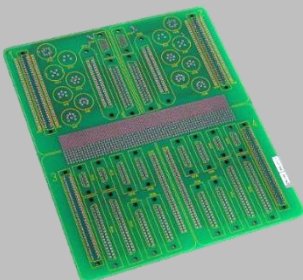
- Flachbandkabel 6, 8, 10, 14, 16, 20, 24, 26, 34, 36, 40, 50, 60, 64 und 96-polig
- IC-Sockelverbinder 14, 16, 18, 20, 24, 28, 40-polig


Adaptierungskarte AK03 (BEL211-1)

Für folgende Steckverbinder sind bereits Lötunkte vorgesehen:

- D-Sub-Steckverbinder 9, 15, 25, 37, 50-polig
- VGA-Steckverbinder 15-polig
- Centronics-Steckverbinder 14, 24, 36, 50-polig
- Universal Rasterfeld 2,54 mm, 1,27 mm
- Diverse Rundstecker:

SFR 30	DIN 41254	SFR 40	
SFR 50	DIN 41254	SFR 50/6	DIN 45322
SFR 50/7	DIN 45327	SFR 60	DIN 45322
SFR 70		SFR 71	DIN 45329
SFR 80		SFR 81	DIN 45326
SFR 120			


Adaptierungskarte AK04 (BEL455-2)

Für folgende Steckverbinder sind bereits Lötunkte vorgesehen:

- | | |
|---|---|
| D-Sub-Steckverbinder 9- und 25-polig | HD-Sub-Steckverbinder 15-polig |
| Centronics-Steckverbinder 36-polig | Mini DIN 4-, 6- und 8-polig |
| Klinkenstecker 3,5 mm | SCART Stecker 26-polig |
| DC POWER 2,1 und 2,5 mm | USB-A, USB-B und USB mini-B |
| RJ11, RJ12 und RJ45 | TAE Buchse F und N |
| Cinch 8-fach | Mini-Delta-Ribbon 100-polig |
| IEEE1394 Firewire 4- und 6-polig | DIN 5-polig |
| BNC 10-fach | MicroCross DVI |
| SCSI 50 und 68-polig | Kombistecker XLR/Klinken
6,35 mm 3-polig |
| Stift-/Buchsenleiste 2 mm Raster 64-polig | Universal Rasterfeld 2,54 mm, 1,27 mm |

