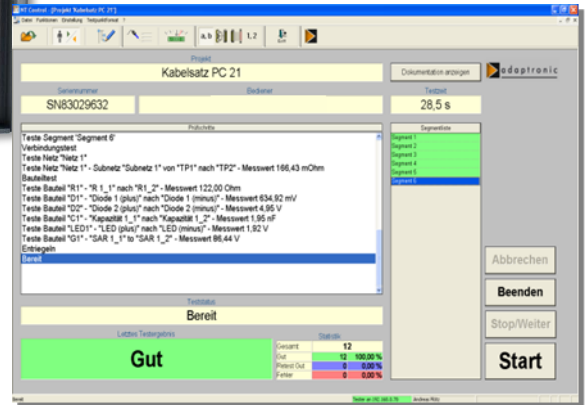


Bild: NT 210 mit Optionen



NT 210

Einstieg in die NT-Serie mit großem Leistungsumfang

- Einfache Bedienung über PC mit Steuersoftware NT Control
- Komfortable Prüfprogramm-Editoren
- Umfangreiche Anzeigemöglichkeiten und Werkzeuge zur Fehlerlokalisierung im Prüfling
- Umfangreiche Ergebnisprotokollierung in Datei, auf Drucker oder Datenbankanbindung*
- Bis zu **512** Testpunkte im Grundgerät, über Testpunkteinheiten erweiterbar
- Niederspannungsprüfungen bis **12 VDC / 10 mA**
- Verbindungs-, Kurzschluss- und Bauteiltest
- Fernwartung

Das NT 210 zeichnet sich durch ein hervorragendes Preis-Leistungsverhältnis aus und ist besonders optimiert für den Betrieb an Prüfpulsen:

- Unterstützung von Adapter-LEDs
- Verrastungsprüfung
- Legehilfe während der Fertigung von Kabelbäumen
- Geringe Stellfläche
- Schnittstellen für Cutter, Präger usw.

* optional

TESTEN

NT 210

Prüfprogrammerstellung und Test mit NT Control

Komfortable Erstellung, Bearbeitung und Verwaltung von Prüfprogrammen, sowie Testen mit dem bedienerfreundlichen Softwarepaket NT Control. Der Datenaustausch zwischen einem PC mit NT Control und NT 210 erfolgt über Netzwerk. NT Control ist für den Betrieb des NT 210 erforderlich und Bestandteil der Lieferung. NT Control ist auf einem PC* mit den Betriebssystemen Microsoft Windows® 7 Pro bis Windows® 10 Pro (Ländervarianten Deutsch oder Englisch) lauffähig.

Technische Merkmale NT 210	
Testpunkte	64, 128, 256, 384 oder 512, über Testpunkteinheiten erweiterbar auf bis zu 2048
Niederspannungstest DC	
Prüfspannung	max. 12 V
Prüfstrom	max. 10 mA
Verbindungstest-Schwelle	1 Ohm – 1 kOhm
Kurzschlussstest-Schwelle	20 kOhm – 1 MOhm
Bauteilprüfung	Widerstände: 0,5 Ohm – 1 MOhm Kondensatoren: 10 nF – 10 mF Dioden, Zener-Dioden, LEDs
Allgemein	
Spannungsversorgung	Externes Netzteil, primär 90 – 240 VAC, sekundär 24 VDC / auch direkt an 24 VDC zu betreiben
Schnittstellen	3 x digitale I/Os (Extern Interface, erweiterbar) für Steuerung, Fußschalter und Meldeleuchte 2 x serielle Schnittstellen RS232 Netzwerk Pin-Nummer-Sonde
Maße (B x H x T, ca.)	235 mm x 140 mm x 275 mm
Lieferumfang	NT 210, Netzteil mit Netzkabel, Pin-Nummer-Sonde, USB-Stick mit NT Control und Dokumentation im PDF-Format

* PC ist nicht im Standardlieferumfang enthalten