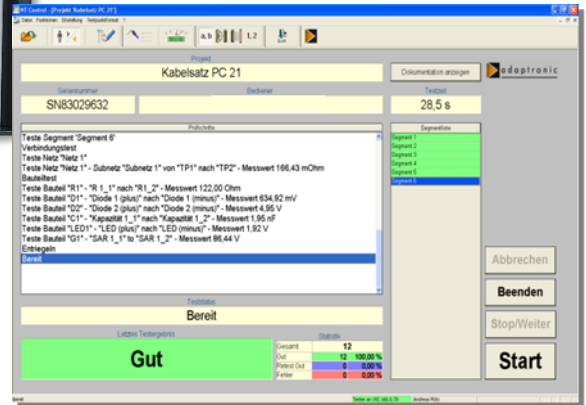


Bild: NT 230 mit Optionen



## NT 230

### Kleinster Hochspannungstester aus der NT-Serie

- Einfache Bedienung über PC mit Steuersoftware NT Control
- Komfortable Prüfprogramm-Editoren
- Umfangreiche Anzeigemöglichkeiten und Werkzeuge zur Fehlerlokalisierung im Prüfling
- Umfangreiche Ergebnisprotokollierung in Datei, auf Drucker oder Datenbankanbindung\*
- Bis zu **512** Testpunkte
- Niederspannungsprüfungen bis **12 VDC / 400 mA**
- Hochspannungsprüfung bis **1000 VDC**
- Verbindungs-, Kurzschluss-, Isolations- und Bauteiltest
- Fernwartung

Das NT 230 zeichnet sich durch ein hervorragendes Preis-Leistungsverhältnis aus und ist besonders optimiert für den Betrieb an Prüfpulsen:

- Bis zu 27 digitale I/Os\*
- Unterstützung von Adapter-LEDs
- Verrastungsprüfung
- Legehilfe während der Fertigung von Kabelbäumen
- Geringe Stellfläche
- Schnittstellen für Cutter, Präger usw.

\* optional

# TESTEN

# NT 230

## Prüfprogrammerstellung und Test mit NT Control

Komfortable Erstellung, Bearbeitung und Verwaltung von Prüfprogrammen, sowie Testen mit dem bedienerfreundlichen Softwarepaket NT Control. Der Datenaustausch zwischen einem PC mit NT Control und NT 230 erfolgt über Netzwerk. NT Control ist für den Betrieb des NT 230 erforderlich und Bestandteil der Lieferung. NT Control ist auf einem PC\* mit den Betriebssystemen Microsoft Windows® 7 Pro bis Windows® 10 Pro (Ländervarianten Deutsch oder Englisch) lauffähig.

<b>Technische Merkmale NT 230</b>	
Ausbaustufen	64, 128, 192 oder 256 Testpunkte, erweiterbar auf max. 512 Testpunkte
<b>Niederspannungstest DC</b>	
Prüfspannung	max. 12 V
Prüfstrom	max. 400 mA
Verbindungstest-Schwelle	0,5 Ohm – 1 kOhm (optional Vierpolmessung ab 10 mOhm)
Kurzschlussstest-Schwelle	20 kOhm – 1 MOhm
Bauteilprüfung	Widerstände: 0,5 Ohm – 1 MOhm Kondensatoren: 10 nF – 10 mF Dioden, Zener-Dioden, LEDs, Varistoren (100 V – 800 V, I = 1 mA), Überspannungsableiter
<b>Hochspannungstest DC</b>	
Prüfspannung	100 – 1000 V
Isolationsprüfung	100 kOhm – 1 GOhm
Spannungsfestigkeit	Schnelle Erkennung von Spannungseinbrüchen
<b>Allgemein</b>	
Spannungsversorgung	Externes Netzteil, primär 90 – 240 VAC, sekundär 24 VDC / auch direkt an 24 VDC zu betreiben
Schnittstellen	Extern Interface mit 3 optoentkoppelten Eingängen und 3 potentialfreien Ausgängen (erweiterbar) Serielle Schnittstellen RS232 / USB 2.0 Netzwerk Pin-Nummer-Sonde
Maße (B x H x T, ca.)	235 mm x 140 mm x 275 mm
Lieferumfang	NT 230, Netzteil mit Netzkabel, Pin-Nummer-Sonde, USB-Stick mit NT Control und Dokumentation im PDF-Format

\* PC ist nicht im Standardlieferumfang enthalten