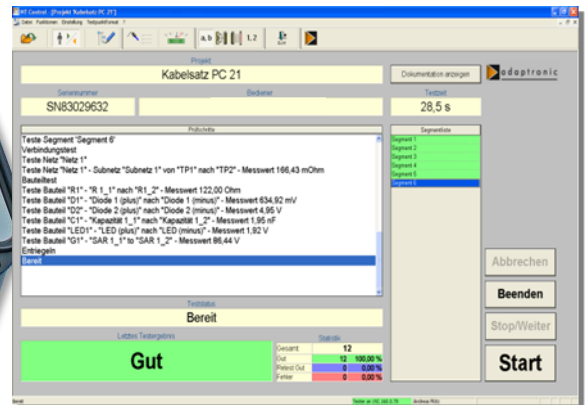




Bild: NT 235 mit Optionen



NT 235

Mobil – flexibel – robust

- Einfache Bedienung über PC mit Steuersoftware NT Control
- Komfortable Prüfprogramm-Editoren
- Umfangreiche Anzeigemöglichkeiten und Werkzeuge zur Fehlerlokalisierung im Prüfling
- Umfangreiche Ergebnisprotokollierung in Datei, auf Drucker oder Datenbankanbindung*
- Bis zu **512** Testpunkte
- Niederspannungsprüfungen bis **12 VDC / 400 mA**
- Hochspannungsprüfung bis **1000 VDC**
- Verbindungs-, Kurzschluss-, Isolations- und Bauteiltest
- Fernwartung

Besonders optimiert für den mobilen Einsatz und hart im Nehmen:

- Hartschalenkoffer: wasserdicht, staubdicht, bruchfest, schwimmfähig, geringes Eigengewicht, Zulassung: MIL-STD-810F, FED-STD-101C, ATA300
- Spannungsversorgung 100 - 240 VAC oder 21 - 28 VDC
- Wählbare Testpunktschnittstellen
- Separate Aufbewahrungskoffer für Zubehör verfügbar

* optional

TESTEN

NT 235

Prüfprogrammerstellung und Test mit NT Control

Komfortable Erstellung, Bearbeitung und Verwaltung von Prüfprogrammen, sowie Testen mit dem bedienerfreundlichen Softwarepaket NT Control. Der Datenaustausch zwischen einem PC mit NT Control und NT 235 erfolgt über Netzwerk. NT Control ist für den Betrieb des NT 235 erforderlich und Bestandteil der Lieferung. NT Control ist auf einem PC* mit den Betriebssystemen Microsoft Windows® 7 Pro bis Windows® 10 Pro (Ländervarianten Deutsch oder Englisch) lauffähig.

Technische Merkmale NT 235	
Testpunkte	Max. 512
Niederspannungstest DC	
Prüfspannung	max. 12 V
Prüfstrom	max. 400 mA
Verbindungstest-Schwelle	0,5 Ohm – 1 kOhm (optional Vierpolmessung ab 10 mOhm)
Kurzschlussstest-Schwelle	20 kOhm – 1 MOhm
Bauteilprüfung	Widerstände: 0,5 Ohm – 1 MOhm Kondensatoren: 10 nF – 10 mF Dioden, Zener-Dioden, LEDs, Varistoren (100 V – 800 V, I = 1 mA), Überspannungsableiter
Hochspannungstest DC	
Prüfspannung	100 – 1000 V
Isolationsprüfung	100 kOhm – 1 GOhm
Spannungsfestigkeit	Schnelle Erkennung von Spannungseinbrüchen
Allgemein	
Spannungsversorgung	100 – 240 VAC (50 – 60 Hz) oder 21 – 28 VDC, umschaltbar
Schnittstellen	2 x serielle Schnittstellen RS232 (intern) für Steuerung und Drucker Netzwerk / Pin-Nummer-Sonde Anschluss für Temperatur- und Luftfeuchtesensor
Maße (B x H x T, ca.)	487 x 229 x 386 mm (Koffer geschlossen)
Lieferumfang	NT 235, Netzkabel, Pin-Nummer-Sonde, USB-Stick mit NT Control und Dokumentation im PDF-Format

* PC ist nicht im Standardlieferumfang enthalten