



## NT 211

TESTING MADE EASY

### Klein – leistungsfähig – kostengünstig

adaptronic Verdrahtungstester der Ultra-Kompaktklasse als Niederspannungstester in der NT-Ausführung mit der graphischen Bedienoberfläche NT Control.

Die Verdrahtungstester NT 211 der Ultra-Kompaktklasse zeichnen sich durch kleinste Gehäuseabmessungen mit bis zu 512 Testpunkten im Basisgehäuse aus und sind über Testpunkteinheiten erweiterbar.

Ob stand-alone, mit Adapterkabeln, mit Prüfpulten oder Prüftischen – auch die Verdrahtungstester der Ultra-Kompaktklasse sind überall einsetzbar.



## Niederspannungs-Verdrahtungstester mit PC-Steuerung – der Einstieg mit großem Leistungsumfang

Bis zu  
**512**  
Testpunkte im  
Basisgehäuse

Niederspannungs-  
Prüfungen bis  
**12 VDC /  
10 mA**

Erweiterbar auf bis zu  
**2048**  
Testpunkte über  
Testpunkteinheiten

# NT 211

## TESTING MADE EASY

### Die wichtigsten Fakten

Das NT 211 zeichnet sich durch ein hervorragendes Preis-Leistungsverhältnis aus und ist besonders optimiert für den Betrieb an Prüfpulten und Prüftischen aber auch stand-alone einsetzbar:

- Unterstützung von Adapter LEDs
- Verrastungsprüfung
- Legehilfe während der Fertigung von Kabeläumen
- Geringe Stellfläche
- Schnittstellen für Cutter, Präger usw.
- Anbindung an ein MES mit OPC UA\*

\* optional

### Prüfprogrammerstellung und Testen mit NT Control

Komfortable Erstellung, Bearbeitung und Verwaltung von Prüfprogrammen, sowie Testen mit dem bedienerfreundlichen Softwarepaket NT Control. Der Datenaustausch zwischen einem PC mit NT Control und NT 211 erfolgt über Netzwerk.

NT Control ist für den Betrieb des NT 211 erforderlich und Bestandteil der Lieferung.

NT Control ist auf einem PC mit den Betriebssystemen Microsoft Windows® 7 Pro bis Windows® 11 Pro (Ländervarianten Deutsch oder Englisch) lauffähig.

**01**  
OPC UA Server (optional)

**02**  
Tester mit Scanner und Etikettendrucker

**03**  
Testpunkteinheit zur Systemerweiterung mit 512 Testpunkten

**04**  
Test- und Programmier-Software NT Control.



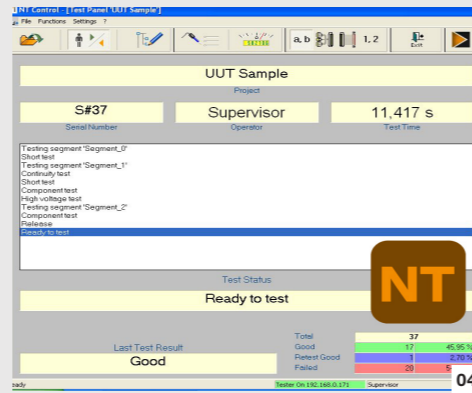
01



02



03



04

### Ihre Vorteile

- Einfache Bedienung über PC mit Steuerungssoftware NT Control
- Komfortable Prüfprogramm-Editoren
- Umfangreiche Anzeigemöglichkeiten und Werkzeuge zur Fehlerlokalisierung im Prüfling
- Umfangreiche Ergebnisprotokollierung in Datei, auf Drucker oder Datenbank-anbindung (optional)
- Bediensprache Deutsch / Englisch umschaltbar
- Verbindungs-, Kurzschluss- und Bauteiltest
- Netzwerkschnittstelle
- Fernwartung über Netzwerk

### Technische Daten NT 211

Testpunkte	max. 512 Testpunkte im Basisgehäuse, erweiterbar über Testpunkteinheiten auf max. 2048 Testpunkte
<b>Niederspannungstest DC</b>	
Prüfspannung	max. 12 V
Prüfstrom	max. 10 mA
Verbindungstest-Schwelle	1 Ω – 1 kΩ
Kurzschlussstest-Schwelle	20 kΩ – 1 MΩ
Bauteilprüfung	Widerstände: 0,5 Ω – 1 MΩ Kondensatoren: 10 nF – 10 mF Dioden, Zener-Dioden, LEDs
<b>Allgemein</b>	
Spannungsversorgung	Externes Netzteil, primär 90 – 240 VAC, sekundär 24 VDC / auch direkt an 24 VDC zu betreiben
Schnittstellen	- 3 x digitale I/Os (Extern Interface, erweiterbar) für Steuerung, Fußschalter und Meldeleuchte - 1 x serielle Schnittstelle RS232 - 3 x USB 2.0 - Netzwerk - Pin-Nummer-Sonde
Lieferumfang	NT 211, Netzteil mit Netzkabel, Pin-Nummer-Sonde, USB-Stick mit NT Control und Dokumentation im PDF-Format

Technische Änderungen vorbehalten – copyright 2024 adaptronic Prüftechnik GmbH, D-97877 Wertheim – PI-04-259-A